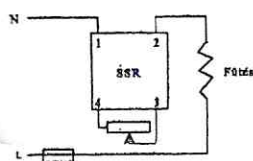


## FIGYELEM!

Az SYDH sorozatú potenciométerrel vezérelhető szilárdtest jelfogók vezérlő része a hálózatról nincs galvanikusan leválasztva! A tokon belül az 1. és 4. pont össze van kötve, ezért az eszköz beszerelésénél az alábbi szabályok betartása kötelező:



A tokon belül az 1. és 4. pont össze van kötve!

- A potenciométer házát a védőföldre kell lekötöni, illetve a potenciométert védőföldeléssel ellátott fémdobozba, szekrénybe kell szerelni,

- a szilárdtest jelfogó védelmére a fázis ágba kötött gyors kioldású biztosítékot kell használni,

- erősen ajánlott 30-40 mA leoldású életvédelmi relé használata.

- A szilárdtest jelfogót megfelelő méretű, védőföldre kötött hűtőbordára kell szerelni. Hűtőborda nélkül a vezérelhető SSR jelfogó csak a névleges áram töredékével terhelhető.

A teljesítményszabályzót a fenti bekötési rajz szerint kell szerelni, minden esetben fix, nem bontható bekötéssel! A fázis és a nullvezető megcserélése áramütést okozhat!

A félvezetős eszközök, így a szilárdtest jelfogó is, fokozottan érzékenyek túlfeszültségre és túláramra, túlmelegedésre, ezért kiválasztásuknál figyelemmel kell lenni a következőkre:

- A hálózati feszültség szabványos értéke ma 230 VAC +/-10%, ami azt jelenti, hogy kedvezőtlen esetben 253 VAC feszültség is előfordulhat a fogyasztón, mely jelentős túlárammal járhat, így az SSR relét a névleges áram 80 százalékával szabad csak terhelni ohmikus fogyasztó kapcsolása esetén. Induktív fogyasztónál ez az érték 20-30 százalék, a fogyasztó fajtája és a kapcsolási gyakoriság függvényében. Tekintettel kell lenni a bekapcsolási áramlökésre, amely izzólámpánál rövid ideig a névleges áram tízszerese, induktív terhelésnél hosszabb ideig a sokszorosa is lehet.

- Gondoskodni kell a szilárdtest jelfogó megfelelő hűtéséről, megfelelően méretezett hűtőborda használatával, adott esetben annak ventilátoros hűtésével is. A csatlakozásoknál használjunk vörösréz sarukat, megfelelő keresztmetszetű vezetékkel! A megengedett névleges áram az üzemi hőmérséklet növekedésével csökken, így az SSR relét 50°C feletti környezet esetén csak tovább csökkentett árammal szabad üzemeltetni, vagy nagyobb árammal terhelhető típust kell választani.

A félvezetős kapcsolók meghibásodásuk esetén rövidzárra mennek, ellentétben a jelfogókkal, mágneskapcsolókkal, így minden esetben mechanikus kapcsolóval, mágneskapcsolóval kell áramellátásuknál a fázist kapcsolni!